

# Founga hono tokanga'i ho 'até



Hokohoko sivi ma'u pē ho totó.

Faka'ehi'ehi mei he inu kava mālohí - pe fakangatangata pē ho'o ma'u iá ki ha inu angamaheni 'e ua 'i he 'aho ma'á e hou'eiki fafiné pe inu angamaheni 'e tolu 'i he 'aho ma'á e hou'eiki tangatá.

Faka'ata'atā ha 'aho 'e ua 'i he uike 'o 'oua 'e inu ai ha kava mālohi.



Talanoa'i 'a hono faka'aonga'i 'o e faito'o fakaenatulá (herbal)/faito'o kehé mo ho'o toketaá/tokotaha talavaí, he 'e malava ke uesia 'e hanau ni'ihí ho 'até.

Fakangatangata 'a e ngaahi inu mo e me'akai ngakó/suká, he te nau ala fakatupunga ha ngaahi mahaki kehekehe 'e lava ke mahaki'ia ai 'a e 'até, hangē ko e ma'u 'e he ngakó 'a e 'até.



Tauhi 'a e mamafa 'o ho sinó ke 'i loto 'i he tu'unga mo'ui leleí.



'Oku totonu ke faka'ehi'ehi meí he inu kavá he te ne ala fakatupunga ha maumau lahi ange ki he 'até. 'Eke ki ho'o toketaá kapau 'oku 'i ai ha'o ngaahi fehu'i.

**'Ilo lahi ange:  
hepatitisfoundation.org.nz**

## Ko hai te u fakamatala ki ai fekau'aki mo hoku sivi?

Ko e me'a fakafo'ituitui pē 'a e ola ia 'o ho'o sivi hepataitisi B. 'Oku 'ikai fiema'u ia ke ke tala ki ha taha, ka 'oku fiema'u ke ke tokanga ke 'oua na'a ke fakamafola atu 'a e hepataitisi B ki ha ni'ihí kehe.

'Oku 'ikai mafola 'a e hepataitisi B 'i he mafatuá, talé, lulululu 'o e nimá, fā'ofuá, 'umá, teuteu'i 'o e me'akai ma'á ha ni'ihí kehe pe vahevahe atu 'o e feime'atokoní pe ngaahi nāunau feime'atokoní.

'Oku 'i ai ha ngaahi keisi 'e ni'ihí 'oku uesia 'e he hepataitisi B 'oku fale'i atu ke fakahoko ma'u pē ha ngaahi sivi 'ate 'o ngāue'aki 'a e mīsini fakaongó (ultrasound).

### LAO KI HE NGAHI TOTONU 'A E TANGATÁ

'Oku ta'efakalao 'a e filifilimānako ki he kakai 'oku mo'ua 'i he hepataitisi. 'E 'ikai lava ke tuli koe mei he ngāue pe nofo'angá, fakafisinga'i koe mei ha faito'o, falemahaki pe faito'o nifo, pe fakafisinga'i ha tauhi atu kiate koe 'i ha ngaahi falekoloa, pisinisi, falekai pe kau fakahoko sēvesi.



**The Hepatitis Foundation  
of New Zealand**

0800 33 20 10  
PO Box 647, Whakatāne  
hepteam@hfnz.nz



**The Hepatitis  
Foundation  
of New Zealand**

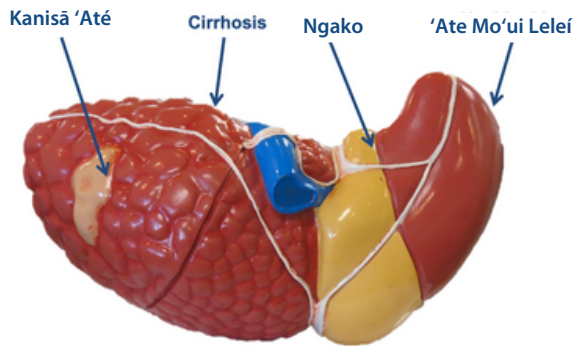
# Ko e hepataitisi B mo ho 'até

Ko e hepataitisi B, tokoní, tauhí mo e poupou  
Hepatitis B awhina, tiaki me te tautoko



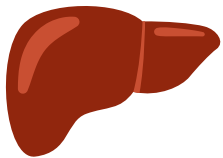
## Ko e hā 'a e hepataitisi B?

- Ko e hepataitisi B ko ha vailasi 'okú ne fakatupunga ha maumau ki he 'até
- 'Oku mafola meí he toto ki he toto mo e ngaahi huhu'a 'o e sinó kuo uesiá
- 'Oku hū ki he totó pea uesia 'a e 'até
- 'E lava ke iku ai ki ha mahaki'ia lahi 'a e 'até kau ai 'a e cirrhosis (makafokafo) pe kanisā 'o e 'até



**'Oku hoko 'a e mahaki hepataitisi B kapau kuo laka hake 'i he māhina 'e onó 'a e nofo 'a e vailasi 'i he sinó.**

## Ko e hā 'oku mahu'inga ai 'a e 'ate?



Ko e 'até 'a e 'ōkani lahi taha 'i he sinó. 'Oku laka hake 'i he 500 'a hono ngaahi fatongiá, kau ai 'a hono fakafepaki'i 'o e ngaahi mahakí, sivi'i 'o e

ngaahi nāunau li'akí, tokonia 'o e momosi me'akaí, tauhi 'o e suká, 'aioné mo e ngaahi vaitaminí ke fakavia ho sinó, pea fakalelei'i 'a e poloka 'a e totó.

'E toe lava foki ke fakalelei'i 'a e 'até 'e ia pē.

## Ngaahi tu'unga 'o e mahaki 'até

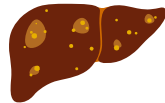
**'Oku fakalahi 'e he hepataitisi B 'a ho'o tu'u lavea ngofua fakalūkufua ke hoko 'o kanisā 'a e 'até.**



Hū atu 'a e vailasi ki he sinó pea uesia 'o mahaki'ia ai 'a e ngaahi sela (cells) 'o e 'até



Feinga 'a e fa'unga malu'i ke tāmata'i 'a e ngaahi sela 'ate kuo uesiá



Pupulá (inflammation) mo e makafokafó (scarring)



Hoko 'o kamata pe tu'unga lotoloto pe lahi 'a e hoko 'a e fibrosis, cirrhosis, maumau lahi 'a e 'até

## 'Oku mahu'inga ke fakahoko 'a e ngaahi sivi toto 'a e kakai 'oku nau ma'u 'a e hepataitisi B

Ko e ngaahi sivi toto fakamāhina onó 'oku 'ilo tōmu'a ai 'a e ngaahi faka'ilonga 'o e mahaki'ia 'o e 'até hangē ko e cirrhosis mo e kanisā 'i he 'até. 'E lava ke a'u hake ki he pēseti 'e 70 'a e maumau ki ho 'até 'i he taimi te ke kamata ongo'i puke aí. 'E malava pē ke 'ikai te ke fakatokanga'i 'e koe ha fa'ahinga faka'ilonga meí he hepataitisi B. Ko e 'uhinga 'eni 'oku mahu'inga ai ke toutou fakahoko 'a e ngaahi sivi toto.

## Me'a ke 'ilo kimu'a 'i hono fakahoko ho sivi totó

- Inu ke lahi ha vai kimu'a ke fakahoko 'a e sivi totó.
- Te ke lava pē 'o ma'u ha me'atokoni kimu'a ke fakahoko ha sivi toto.
- Fakapapau'i 'okú ke māfana.
- Tui ha vala 'e faingofua 'a hono pelu hake ki 'olunga 'a e ongo nimá.
- Fakahoko ho sivi 'i he taimi pē te ke ma'u atu ai 'a e foomú.
- Fakahā ki he neesi kapau 'oku 'ikai ke ke ongo'i fiemālie ke fakahoko ha sivi toto.



## Founga ke faka'ehi'ehi ai mei hono fakamafola atu 'o e vailasi

- 'Ufi'ufi 'a e ngaahi fo'i palá pe laveá.
- Fakama'a ha toto na'e tafe 'aki 'a e piliu 'oku faka'aonga'i 'i 'apí (household bleach).
- 'Oua na'a to'o ha toto ke foaki atu.
- 'Oua na'a vahevahe atu ke faka'aonga'i 'e ha ni'ihī kehe ha ngaahi tele, pe polosi fulunifo pe faka'aonga'i ha nāunau 'oku 'ikai haka fakama'a ki hono ma'u 'o e faito'o konatapú, tā tataú, pe fakaavaava 'o ha ngaahi kongá 'o e sinó.
- Fakahoko 'a e fehokotaki fakasinó (sex) 'i ha founga malu mo hao tukukehe kapau kuo huhu malu'i ho hoá.

**✘ 'Oua 'e vahevahe atu:**

